



## MANUALE



**NOVITA': DISPONIBILE VERNICIATA**



- Accessori antiscasso..... pag
  - Blindy® Sbarra.....5
    - Come installare Blindy Sbarra.... 7
  - Blindy® Sbarra Accessori .....11
    - Blindy® Key **NOVITA'!**  
Come Funziona Blindy Sbarra Key (pomolo di  
sicurezza con chiave).....11
    - Blindy® Park.....13
    - Blindy® Park installazione su  
un'anta.....16
    - Gancio blocca anta e Gancio blocca anta  
Genovese.....17
    - Piastra per muri a cappotto.....18
    - Contropiastra con innesto a muro e Spessore  
Gancio.....19
    - Blindy Top.....20
  - Blindy® Rostro.....21
    - Come installare Blindy Rostro....22

- Blindy® INFERRIATA... **NOVITA'!**.....26

# BLINDY<sup>®</sup> SBARRA

*l'antiscasso*



Blindy sbarra è una barra telescopica che permette l'ancoraggio dello scuro al muro fornendo, in caso di tentativo di scasso, un'efficacia eccezionale allo sforzo. La Blindy sbarra, infatti, allungandosi entra per ben 5 cm sulla parte destra e 5 cm sulla parte sinistra del muro ancorando la parte centrale dello scuretto/persiana al muro. Riesce a fare questo agendo in perfetta sinergia con i ganci blocca anta dati in dotazione nel kit di installazione.



**Ganci Blocca Anta**



Ogni gancio blocca anta viene fissato allo scuro/persiana tramite 6 viti di fissaggio. I ganci sono studiati in modo tale da permettere alla Blindy Sbarra di resistere in modo eccezionale in caso di sforzo. Sono infatti sagomati in un pezzo unico di lamiera di ben 4 mm di spessore. Oltre a questo è stato studiato un apposito rinforzo da inserire a baionetta nella parte inferiore del gancio per conferire ad essi una resistenza ancora più forte. I ganci rappresentano un elemento fondamentale in quanto non possiedono solo la funzione passiva di mantenere in posizione la sbarra, ma hanno anche la funzione attiva di dover resistere al momento del



## COME INSTALLARE BLINDY SBARRA:



**OPERAZIONE 1:** INSTALLAZIONE CORPO CENTRALE FORMATO DAI GANCI BLOCCA ANTA E RINFORZI GANCI.

Inserire il gancio blocca anta sotto l'asta della spagnola centrale e segnare il centro dei fori. Con un trapano forare al centro dei buchi. Avvitare i Ganci blocca anta ricordando di lasciare libere le due viti in basso a sinistra (per il gancio destro) e le due viti in basso a destra (per il gancio sinistro). Inserire a baionetta dal basso verso l'alto i rinforzi dei ganci destro e sinistro (Blindy Top) dati in dotazione nel kit. Una volta inseriti i rinforzi avvitare nei fori lasciati liberi le viti rimanenti.



**OPERAZIONE 2: INSTALLAZIONE  
BLINDY SBARRA E PIASTRE PER  
INNESTO A MURO.**

Appoggiare Blindy sbarra sui ganci blocca anta ed estendere fino a che le due estremità della Blindy Sbarra non toccano le spalle del muro. A questo punto con una matita segnare il contorno del tubo come indicato in immagine. Posizionare la piastra per fissaggio a muro sul centro del contorno fatto in precedenza. Segnare i fori di fissaggio della piastra. Con un trapano forare e inserire i tasselli. Con una fresa MURO di 22 mm effettuare







Infine avvitare la piastra a muro con le viti date in dotazione.



**BLINDY** SBARRA  
*l'antiscasso*

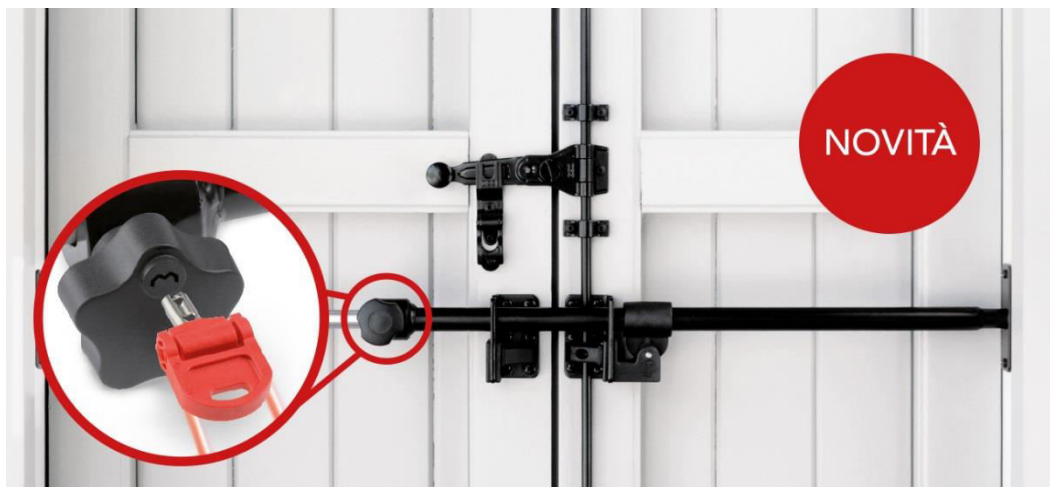


Il kit di una sbarra è composto da:

- 1 Blindy Sbarra
- 2 Ganci Blocca Anta
- 2 piastre a muro
- 2 Blindy Top rinforzo gancio
- Viteria per installazione



**BLINDY** KEY  
*l'antiscasso*

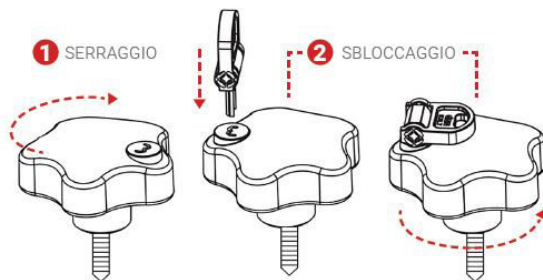


**POMOLO DI SICUREZZA CON CHIAVE**

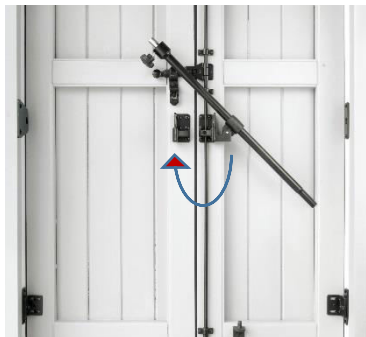
BLINDY<sup>®</sup> KEY è il pomolo di sicurezza con chiave che permette di rendere inviolabile BLINDY SBARRA in quanto una volta avvitato si apre solo con l'ausilio dell'apposita chiave di sicurezza a profilo antintrusione.



BLINDY<sup>®</sup> KEY è semplice da utilizzare. Per il serraggio della sbarra basta ruotare il pomolo in senso orario fino a raggiungere il fine corsa senza inserire la chiave. Per verificare che il pomolo di sicurezza sia effettivamente entrato in funzione è sufficiente svitare il pomolo in senso anti-orario. A questo punto il pomolo emetterà un "Clik" non permettendo lo sbloccaggio della BLINDY SBARRA. Per sbloccare il pomolo basterà inserire l'apposita chiave di sicurezza (senza ruotare) e svitare il pomolo in senso anti-orario.



**BLINDY**® **PARK**  
*l'antiscasso*



Blindy Park rappresenta l'accessorio brevettato per eccellenza di Blindy Sbarra. Il Park è l'accessorio che permette di mantenere la sbarra sempre attaccata allo scuro\persiana eliminando il problema di dove metterla quando essa non è in funzione. Il Park permette di integrare la Blindy sbarra con lo scuro ed il resto della ferramenta facendola diventare un elemento integrale dello scuro. Grazie al Park Blindy Sbarra è sempre pronta da usare quando si chiude lo scuro\persiana.



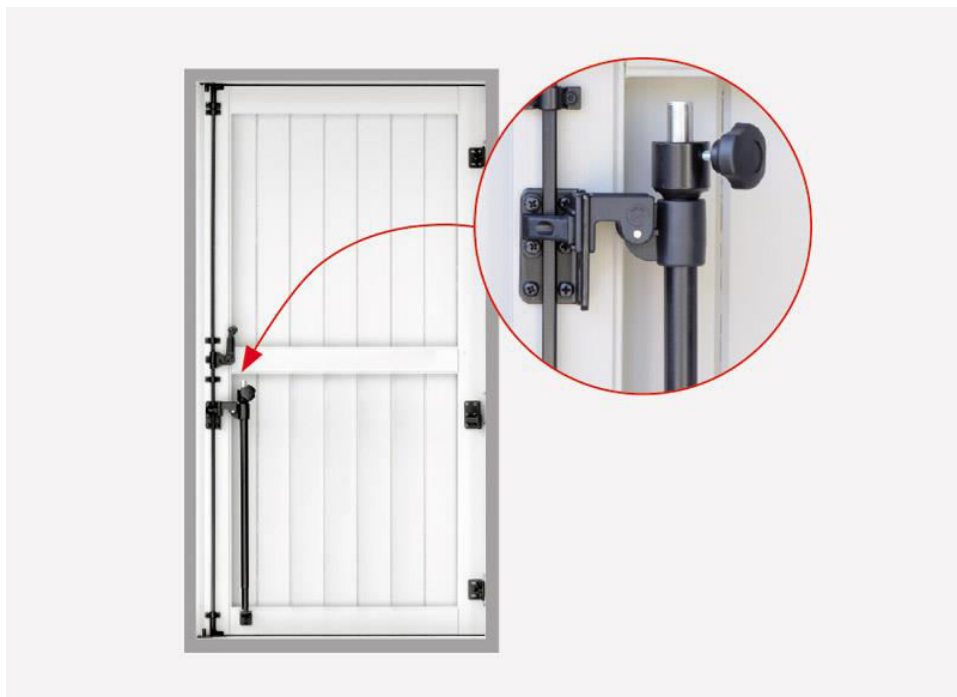
Montare Blindy Park è semplice e possibile in qualsiasi momento anche dopo aver montato Blindy Sbarra. Ipotizzando di aver già montato completamente il Kit Blindy sbarra dobbiamo decidere se mettere il Park a destra o a sinistra. Togliamo, quindi, il rinforzo (Blindy Top) dal gancio dove vogliamo montare il Park. Successivamente il Park viene infilato dal basso verso l'alto nel gancio e avviamo il supporto Park come mostrato in figura. Infine avviamo le viti nei due fori scoperti che vanno ad unire il Park al gancio blocca anta.



Il passaggio successivo è quello di avvitare il supporto della Blindy sbarra sul fondo dello scuro\persiana come mostrato nelle immagini a fianco.



- Installare Blindy <sup>®</sup> Park su Scuri e Persiane ad un'anta.



Per installare Blindy Sbarra su scuri ad un'anta si applica Blindy Park sul lato superiore del Gancio Blocca anta. Invece di infilare Park dal basso verso l'alto si infila Park dall'alto verso il basso come mostrato in immagine. La rotazione della Sbarra sarà quindi contraria rispetto alla modalità di installazione della sbarra sullo scuro a due ante.



## - Gancio Blocca Anta



I Ganci Blocca Anta, oltre ad essere inclusi nel kit della sbarra, vengono venduti a parte qualora l'utente finale o installatore volesse aumentare la tenuta della sbarra installando ulteriori Ganci oltre a quelli dati in dotazione.

Protetto in cataforesi e verniciatura nera.

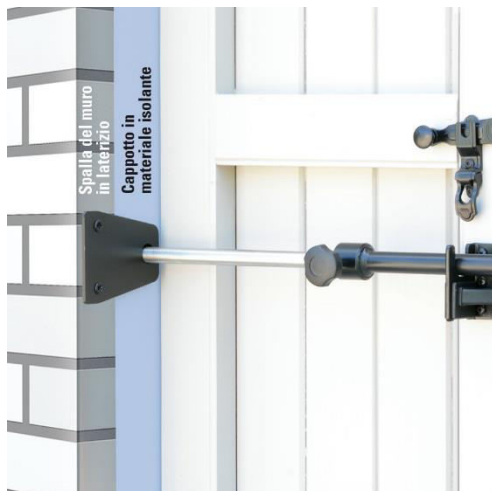
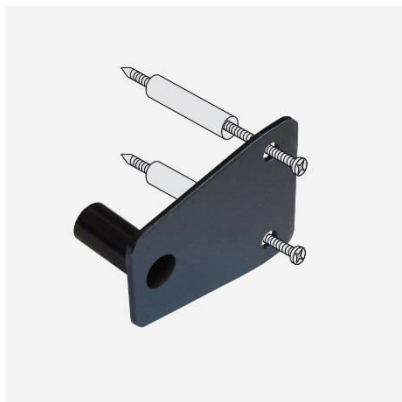


## - Gancio Blocca Anta "Genovese"



Il Gancio Blocca anta Genovese serve per poter installare Blindy Sbarra sui modelli di persiana alla "Genovese" con montante centrale ristretto.

- Piastra per muri a Cappotto



La piastra per muri a cappotto serve per installare la Blindy Sbarra in caso di presenza del cappotto isolante nel muro. La piastra permette di ancorarsi al muro in laterizio. Le misure disponibili sono 2:

- 150 mm (L)
- 190 mm (L)

## - Contropiastra Con Innesto a Muro

La contropiastra con innesto a muro ha vari utilizzi:

- In caso di muro tenero (il tubolare all'interno del foro muro dona massima resistenza).
- In caso in cui si voglia aumentare la portata del muro
- Nel caso in cui, con il tubolare rivolto verso l'esterno, non si voglia praticare un foro di 22mm nel muro e quindi acquista la funzione di innesto esterno (soluzione sconsigliata)

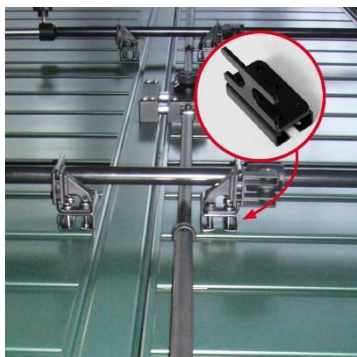


## - Spessore Gancio



Lo spessore gancio è utilizzato per installare il Gancio blocca-anta in presenza di ostacoli da scavalcare.

Esempio: scavalcare aste serratura triplice esterne.



## - Blindy® Top



Blindy Top rinforzo gancio è venduto a parte, oltre che essere presente nel kit di montaggio, nel caso in cui si installassero ulteriori Ganci blocca anta sullo scuro\persiana.

# **BLINDY**<sup>®</sup> **ROSTRO** *l'antiscasso*





## - Come installare Blindy<sup>®</sup> Rostro



Per installare Blindy Rostro si utilizza la dima che è nel retro della confezione.

Ritagliare la dima e piegarla in due parti nel centro. Posizionare la Dima a 90° nell'angolo tra lo scuro e la spalla del muro come indicato in immagine. Con una matita segnare i punti dove verranno praticati i fori. Con un trapano forare nei punti segnati con la dima. Utilizzare una fresa muro di 22 mm per praticare il foro centrale.



Inserire i tasselli dati in dotazione nei fori praticati sul muro per il fissaggio della piastra. Avvitare le viti date in dotazione e fissare la piastra a muro. Avvitare l'angolare allo scuro con le tre viti date in dotazione. Come ultima operazione fissare il rostro ricordando di inserire sia la rondella nera che quella dentellata.



L'angolare, tramite la staffa centrale, permette di spostare il rostro in modo tale da centrarlo perfettamente al centro del foro muro.



**BLINDY** int. ROSTRO  
*l'antiscasso*







**BLINDY**<sup>®</sup> **INFERRIATA**  
*l'antiscasso*

**NOVITA': DISPONIBILE VERNICIATA**



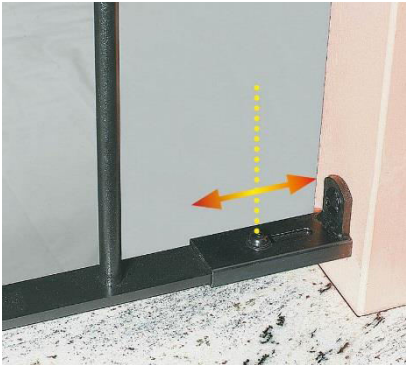
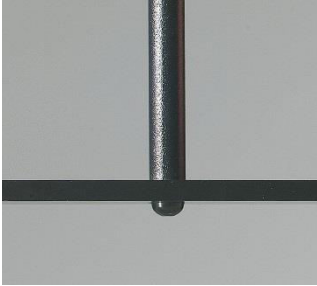
Non c'è dubbio che un'inferriata è semplicemente un'inferriata. Proprio questa semplicità ha reso ancor più difficile creare un prodotto che potesse distinguersi sul mercato. BLINDY® lo ha fatto allacciando al concetto di sicurezza che, per sua natura un'inferriata deve avere, quello del Design. Ci si allaccia al concetto del “**made in**”, che in questo caso, BLINDY® ha il piacere di garantire “**Italy**”.

La ricerca del disegno e del materiale perfetto dona all'artigianalità dell'inferriata un'unicità distinguibile dalle sue sorelle non marchiate BLINDY®. Ma non solo. E' riuscita ad accorciare da un punto di vista spazio-temporale la distanza tra lei e il cliente che, molto spesso, non è direttamente il cliente finale, bensì l'installatore.

Tramite i suoi distributori BLINDY® riesce a consegnare con tempistiche di massimo una settimana facendo valere il discorso della pronta consegna. L'installatore o il cliente finale riceverà l'inferriata già pronta da installare.

All'interno della confezione troverà le staffe e tutti gli accessori per installare BLINDY® inferriata nel foro muro.

Scegliere l'inferriata BLINDY® non significa solo scegliere “sicurezza che arreda”, ma significa scegliere anche un **servizio**. Per i nostri installatori è fondamentale poter avere le grate da installare il prima possibile in modo da poter gestire le loro tempistiche nel modo più efficiente possibile. BLINDY® fa questo accorciando le tempistiche di consegna ad una settimana. Si può dire che è uno dei record migliori raggiunti fino ad ora sul mercato.



- **Caratteristiche artigianali:**
  - Tondo pieno di 14 mm
  - Borchia forgiata direttamente sul paletto
- **Caratteristiche di sicurezza:**
  - Tondo pieno di 14 mm
  - Piatto trasversale in trafilato di 8mm
  - Viti di sicurezza antistrappo Blindy®.
  - Staffe regolabili di sicurezza Blindy®.
- **Caratteristiche di Qualità e durata nel tempo:**
  - Trattamento anti-ruggine in cataforesi nera.
- **Caratteristiche Commerciali e Servizio:**
  - Inferriata pronta a magazzino
  - Tempi di consegna 1 settimana dall'ordine. (salvo ripristino magazzino)

## **Come installare Blindy Inferriata:**

Per Installare Blindy Inferriata il primo passo è inserire le staffe ai 4 angoli dell'inferriata e inserire le viti a strappo antiscasso RICORDANDOSI DI NON STRAPPARE LA TESTA ESAGONALE. Inserire l'inferriata nel vano muro e regolare le staffe in larghezza. Per regolare le staffe dell'inferriata agire sulle viti ricordandosi sempre di non strappare la testa esagonale. Con una matita segnare le posizioni dove dovranno essere fatti i fori. Togliere l'inferriata e eseguire i fori con il trapano. Se il muro è di mattoni pieni usare una punta di 14mm; se invece è di mattoni vuoti usare una punta di 16 mm. Quindi in caso di mattoni forati utilizzare la retina per resina. Posizionare l'inferriata nel foro muro su spessori e iniettare la resina nel foro. Inserire le viti antiscasso date in dotazione dopo aver applicato le stelline nella testa della vite ribattendole con il martello affinché sia completamente chiuso l'innesto della stessa e non si possa più rimuovere. Ripulire eventuali sbavature. Ricordare che l'espansione della resina all'interno del mattone preclude definitivamente lo sfilo delle viti anti-scasso. Attendere alcuni minuti per l'indurimento della resina. Stringere le viti antiscasso delle staffe fino a strappare la testa esagonale. Infine con l'utilizzo di un martello incastrare le stelline sulle viti antiscasso fissate con la resina a muro. A questo punto l'inferriata è montata.



Sicurezza che arreda!

Distributore:

