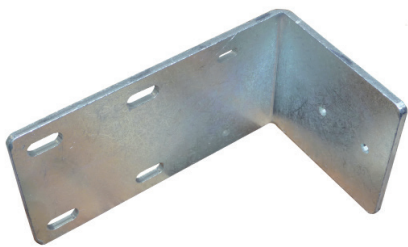


## Staffa porta incontro

### Staffa in acciaio



Speciale staffa in acciaio dello spessore di 5 mm con una portata fino a 100 kg per punto specificatamente studiata per il fissaggio del perno di chiusura superiore per l'asta centrale.

Il perno inferiore si vincola al marmo del davanzale mentre il perno superiore dovrebbe essere fissato al cappotto che naturalmente non ha alcuna tenuta meccanica. Si risolve questo problema con una apposita staffa da fissare nel muro prima della costruzione del cappotto sulla quale si avvita un pezzetto di legno. Questo pezzetto di legno fornirà la base per fissare il perno di incontro.

### Realizzazione e fissaggio del controtelaio da persiana



Nella mezzeria superiore della dima di fissaggio per le staffe portacardine si fissa la staffa fissa.incontro e a questa si avvita un pezzo di legno (fig. 1) .

Quando arriverà il cappottista ritaglierà il cappotto in prossimità della staffa e dopo averlo riempito di schiuma (fig. 2 ) ricostruirà la spalletta (fig.3)



fig. 1



fig. 2



fig. 3

### Limitazioni della responsabilità

La presente scheda fornisce raccomandazioni senza alcun vincolo né garanzia. Le istruzioni per l'applicazione qui riportate devono essere adattate alle rispettive condizioni. L'utilizzatore è tenuto a verificare eseguendo dei test in prima persona l'idoneità e la possibilità di applicazione per evitare difetti per i quali noi non rispondiamo. L'ultima versione di questa scheda è consultabile sul sito [www.posaclima.it](http://www.posaclima.it).

L'oggetto delle presenti informazioni rappresenta il risultato delle nostre esperienze ed ha quindi carattere puramente orientativo; pertanto queste notizie, data l'eterogeneità delle condizioni possibili di lavoro, non possono assolutamente costituire garanzia dei risultati ottenibili.