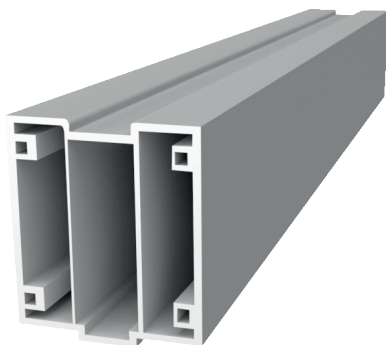


## Traverso inferiore Klima

### Profilo scatolato estruso in PVC



La traversa inferiore di tutti i controtelai della linea Posaclima è realizzata con un profilo scatolato estruso in PVC riciclato e stabilizzato per avere contemporaneamente più rigidità e resistenza agli urti. E' predisposto con delle nervature per accogliere le viti di fissaggio. La sezione è suddivisa in 3 camere per avere un taglio termico più efficace e maggior robustezza al calpestio: infatti è "pedonabile". Il profilo presenta una sagomatura che consente di sovrapporre più pezzi per poter aumentare lo spessore della traversa inferiore quando necessario e costruire un vero taglio termico sulle portefinestre: il suo risultato in termini di isolamento termico è eccezionale. La sezione è da 40 x 45 mm mentre la lunghezza delle barre è di 300 cm. Questa traversa va fissata con le apposite staffe direttamente ai lati del controtelaio.

#### Caratteristiche termiche

La capacità isolante è una delle caratteristiche più interessanti che rende questo prodotto la soluzione migliore per i serramenti ad alte prestazioni termiche; questo taglio termico infatti aggiunge al già basso valore di conducibilità termica (valore  $\lambda$ ) del PVC 0,17 W/mK quello delle cavità non areate 0,10 W/mK. In questo modo nel taglio termico del controtelaio si riesce a raggiungere un valore Ueq 1,37 W/m<sup>2</sup>K.

Dal punto di vista pratico con l'utilizzo di questo materiale nel sistema di posa le isoterme del giunto inferiore si stabilizzano al di sopra del valore di 16°C, evitando in questo modo la formazione di condensa nel punto di congiunzione tra telaio del serramento e davanzale interno (Theta 2).

#### Campi d'applicazione

Per la costruzione del 4° lato a taglio termico nei controtelai per serramenti esterni.

La superficie del profilato prevede una nervatura che consente l'incastro di più elementi. Gli elementi possono essere fissati tra loro con MS Powerflex 25 bianco. In questo modo si otterrà un taglio termico dalla traversa fino al pavimento nelle porte finestre. Rispetto alle tradizionali traverse presenta i seguenti vantaggi:

- ▶ Superficie liscia particolarmente adatta per l'applicazione dei materiali di sigillatura e della pellicola di tenuta aria e vapore
- ▶ Non si deforma, non marcisce se viene a contatto con pioggia o se esposto a situazioni di alta umidità (es muri nuovi)
- ▶ Ottima resistenza alla salsedine ed agli agenti corrosivi (intonaci ecc.)
- ▶ Grande velocità e facilità di assemblaggio
- ▶ Facile manipolazione grazie al peso ridotto
- ▶ Assenza di sporgenze metalliche che evitano qualsiasi infortunio nella manipolazione
- ▶ Si lavora con gli stessi utensili del legno ma non crepa e non scheggia
- ▶ E' facilmente giuntabile ed evita quindi gli sprechi
- ▶ Pedonabile

Attenzione: sul sito [www.posaclima.it](http://www.posaclima.it) alla sezione "Prodotti" è possibile scaricare la scheda tecnica aggiornata del prodotto, i filmati dimostrativi ed eventuali certificazioni di prodotto

#### Certificazioni e Prestazioni

|                                     |              |                                      |
|-------------------------------------|--------------|--------------------------------------|
| Peso specifico                      | ISO 1183     | 1,5 gr/cm <sup>3</sup>               |
| Durezza                             | ISO 868      | 80 Shore D                           |
| Carico a rottura                    | ISO 137      | 35 N/mm <sup>2</sup>                 |
| Allungamento a rottura              | ISO 37       | 100%                                 |
| Grado VICAT 1 Kg                    | ISO 306      | ≥ 80 °C                              |
| Infiammabilità                      | UL 94        | Classe V0                            |
| Coefficiente di dilatazione lineare | ISO 11359-2  | 7,1 10 <sup>-5</sup> K <sup>-1</sup> |
| Massima temperatura di esercizio    |              | -10°C + 50°C                         |
| Conducibilità termica               | UNI EN 12667 | 0,17 W/mK                            |

#### PosaClima

un marchio Straudi S.p.a.

Via J. Mayr Nusser, 26 / 39100 Bolzano

Tel. 0471 30 44 11 / Fax 0471 30 44 13

info@posaclima.it

## Accessori per la costruzione

- ▶ Sigillante per incollaggio Hanno MS Powerflex 25. Sigillante-adesivo a reazione neutra a base di polimeri modificati. Il colore bianco è indicato per incollaggi vari, fra cui quello del traverso inferiore. Non utilizzare la versione trasparente poiché potrebbe non avere la necessaria forza adesiva. Cod. KLHDMSB290P20.
- ▶ Pellicola di tenuta all'aria e al vapore FID: Pellicola in tessuto elasticizzato e idrofobizzato resistente allo strappo da applicare ai giunti di collegamento sul muro per frenare la diffusione dell'aria e del vapore. Dotata di lato autoadesivo, è sovra verniciabile e sovra intonacabile su entrambe le facciate. Da utilizzare solo sul lato verso l'ambiente interno perché molto impermeabile al vapore. Cod prodotto KLHFID100P4. È indispensabile applicare questa pellicola sul bordo interno della traversa anche per consentire l'intonacatura e l'ancoraggio della malta.
- ▶ Staffe piane per il fissaggio della traversa inferiore: Cod prodotto KLTRAVP100.

## Suggerimenti

Quando si costruisce il controtelaio, pur ottimizzando il taglio della traverse, rimangono inesorabilmente dei pezzi di profilo troppo corti per poterli utilizzare direttamente. Per evitare di trasformare questi residui in spreco si può produrre un listello in legno di dimensioni precise da inserire all'interno della camera centrale della traversa circa 6 cm per parte e quindi fissarlo con delle viti autofilettanti nella mezzera. La resistenza meccanica dei traversi recuperati in questo modo è significativa e potranno essere utilizzati senza problemi anche in situazioni gravose. Si risolve in questo modo sia il problema ambientale in quanto non si generano rifiuti sia il problema economico in quanto si potranno utilizzare le traverse fino all'ultimo centimetro senza alcuno spreco.

Coloro che non utilizzano il legno possono acquistare delle barre di acciaio o alluminio di appropriate dimensioni per svolgere la stessa funzione.

## Suggerimenti

Le barre semilavorate vanno stivate sempre in piano per evitare che ci sia una deformazione dei profili evitando il contatto diretto con i raggi solari.

## Limitazioni della responsabilità

La presente scheda fornisce raccomandazioni senza alcun vincolo né garanzia. Le istruzioni per l'applicazione qui riportate devono essere adattate alle rispettive condizioni. L'utilizzatore è tenuto a verificare eseguendo dei test in prima persona l'idoneità e la possibilità di applicazione per evitare difetti per i quali noi non rispondiamo. L'ultima versione di questa scheda è consultabile sul sito [www.posaclima.it](http://www.posaclima.it).

L'oggetto delle presenti informazioni rappresenta il risultato delle nostre esperienze ed ha quindi carattere puramente orientativo; pertanto queste notizie, data l'eterogeneità delle condizioni possibili di lavoro, non possono assolutamente costituire garanzia dei risultati ottenibili.